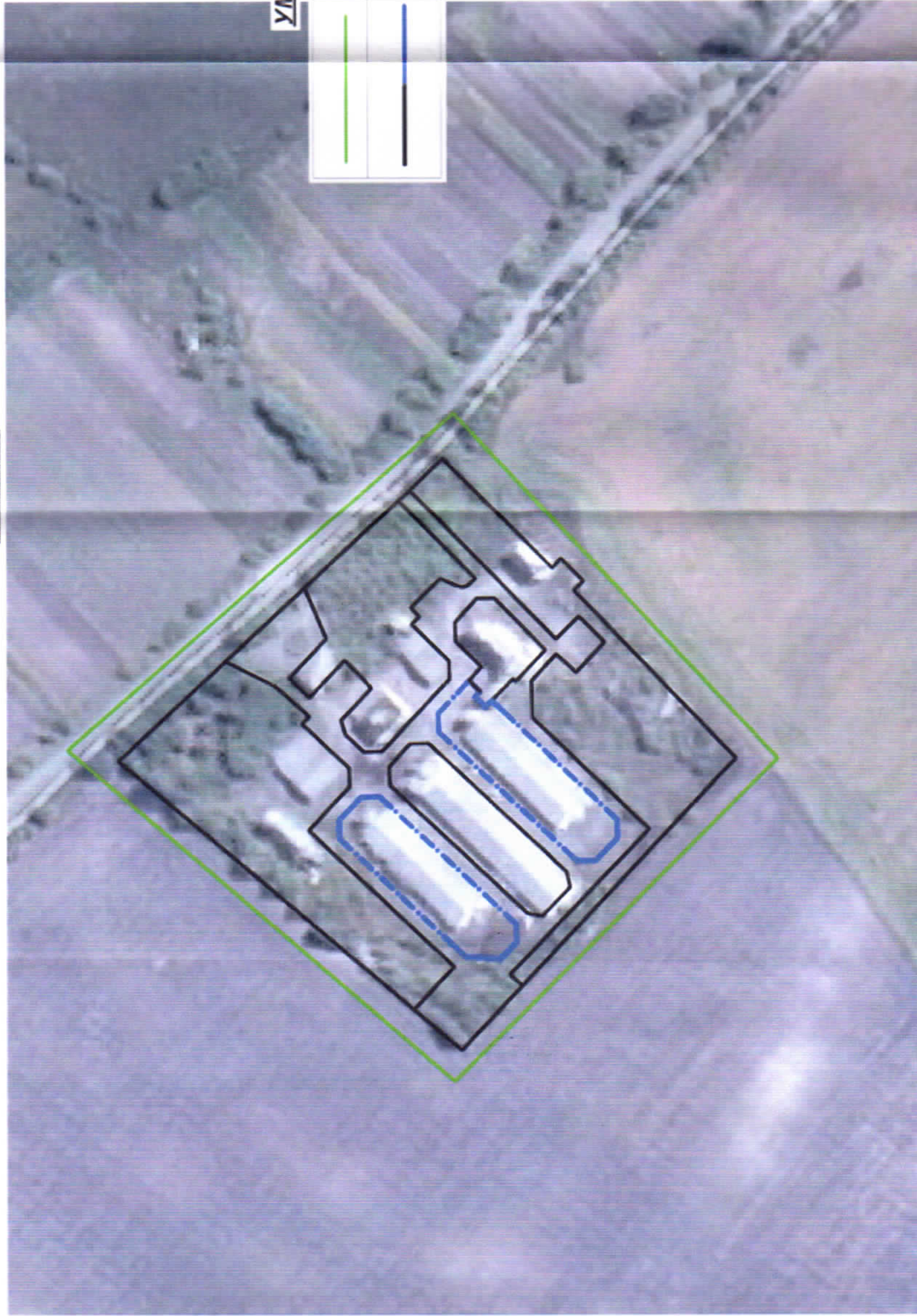




СХЕМА РОЗТАШУВАННЯ ТЕРИТОРІЇ
(в плані населеного пункту)
М 1:2000



УМОВНІ ПОЗНАЧЕННЯ

| | |
|---|--------------------------------|
|  | Межі проєктування ДПТ |
|  | Існуюча межа земельної ділянки |

| | | | | |
|--|--|--------|--------|--------------------|
| Замовник | Золотівська районна державна адміністрація | | | |
| Детальний план території з метою позначення функціонального призначення та розподілу території між власниками об'єктів незавершеного будівництва | Золотівський район | | | |
| Зав. к-том | Аге | Док. | Парф. | Дата |
| Зав. к-том | О. Сербий | | | |
| Висновок | О. Варшавська | | | |
| Перевірено | П. Маруся | | | |
| Склад | версія | версія | версія | |
| | ДПТ | | | |
| Схема розташування території в плані населеного пункту | | | | Золотівський район |
| М 1:2000 | | | | Золотівський район |